

# 履修の手引き <履修登録の流れ>

e-Campusの機能から授業を検索してリストアップし、履修登録することができます。「履修登録日程」を確認のうえ、履修登録は次の1～8の流れに従って行いましょう。



## 1 e-Campusで自分が取りたい授業や気になる授業を探し、「ふせんを貼る」機能でリストアップしよう。

履修する授業を探すには、大きく分けて3つの方法があります。それぞれ便利な機能が備えられていますので、目的に応じて使い分けましょう。

こんなときは ①・・・

- 今学期の○○先生の授業は何かある？
- 空きコマを埋めたい！
- 科目名「○○○」の曜日時限はいつ？
- 2年生ではどんな授業が取れる？
- 他の学群の授業を取ってみたい！
- サービスラーニングの授業で学んでみたい！
- 他のキャンパスで受けられる授業はどれ？
- 抽選科目はどれ？ など



さまざまな検索条件で授業を探せる

シラバス照会「検索条件を指定」

がオススメ！

e-Campus > 履修・授業情報 > シラバス照会

シラバス検索

検索条件を指定  科目分類別照会

科目分類

履修年次

開講年度学期

授業科目

担当教員

開講キャンパス

曜日 月 火 水 木 金 土 日

時限 1限 2限 3限 4限 5限 6限 7限

授業形態 対面のみ(オンライン受講不可) ハイブリッド オンライン 未設定

科目ナンバリング

キーワード

対象授業 ふせんを貼った授業を対象

授業コード

抽選科目 抽選科目のみ

Pick up

▽詳しい操作説明はこちら▽  
e-Campus利用ガイド(学生用)  
2-2 シラバス照会(条件指定)

シラバス検索の画面で  検索条件を指定 を選択すると、履修年次、科目名、担当教員、開講曜日・時限ほか、さまざまな条件で絞り込むことができます。

検索条件を指定して  を押し、画面下方に該当する授業の一覧が表示されます。

曜日時限	授業科目
月4	221049 英語の音声
月2	220988 英語学概論
木3 木4	220759 英語圏の映画と文化

**Check** 抽選授業を検索したいときは  抽選科目のみ にチェックを入れましょう。

**Check** 授業の名称をクリックするとシラバスが表示されるので、内容を確認し、取りたい授業や気になる授業は  を押してリストアップしておきましょう。

こんなときは ②・・・



- ガイダンス科目を探したい！
- 専門基礎「人文探究」を探したい！
- 3年次で取れる専攻科目は何かあるだろう？ など

卒業要件に沿った科目分類ごとに授業を探せる  
**シラバス照会「科目分類別照会」** がオススメ！

e-Campus > 履修・授業情報 > シラバス照会



▽ 詳しい操作説明はこちら ▽  
e-Campus利用ガイド（学生用）  
2-2 シラバス照会（科目分類別照会）

シラバス検索

検索条件を指定  科目分類別照会

開講年度学期: 2021

対象授業:  ふせんを貼った授業を対象

授業科目

- 基礎教育科目
  - コア科目
  - ガイダンス科目
- 専攻科目
  - 学群共通科目
  - 専修科目
    - 1年
    - 2年
    - 3年
    - 4年
  - 自由選択
    - 自由選択

参照科目一覧:  
地域福祉論  
精神医学II  
社会福祉の原理と政策  
社会保障  
公的扶助論

シラバス検索の画面で **科目分類別照会** を選択すると、履修ガイドに記載されている卒業要件に沿った科目分類がツリー表示されます。

参照したい科目分類をクリックすると、履修年次の順に科目の一覧が表示されます。さらに科目名をクリックすると、画面下方に該当する授業の一覧が表示されます。



授業の名称をクリックするとシラバスが表示されるので、内容を確認し、取りたい授業や気になる授業は  を押してリストアップしておきましょう。

こんなときは ③・・・

- メジャー・マイナーの科目を探したい！
- 資格の取得要件を満たすために必要な科目はどれだろう？
- 学修ストーリーに沿って履修計画を立てたい！ など



メジャー・マイナー、資格の取得要件や学修ストーリーに沿って授業を探せる **単位修得チェック** がオススメ！



ただし、この機能は一部の学年やカリキュラムを対象としています。メニューを選択して右のような表示が出た場合は、本機能は利用できません。



単位修得チェック対象は現在ありません。



▽ 詳しい操作説明はこちら ▽  
e-Campus利用ガイド (学生用)  
**3-2 単位修得チェック**

e-Campus > 成績情報 > 単位修得チェック

\* メジャー・マイナー・資格チェックの場合

Ma・コミュ学

修了要件を満たしています  
※履修中単位数を修得した場合のチェック結果となります。

コミュニケーション理論(22単位)		状況			2022年度開講状況	
授業科目	単位	修得済単位	履修中単位	シラバス	未修得授業一覧	
必修(4単位)						
現代コミュニケーション理論	4	4				
選択必修(18単位)						
異国コミュニケーション	2	2				
組織コミュニケーション	4	4				
対人コミュニケーション	4	4				
異文化コミュニケーション	4	4				
コミュニケーション学特論(伊言語)	4		4	220666 秋学期 木1,木2 コミ	選択した授業 (履修未完了分)	
コミュニケーション学特論(まくことの科学)	4			220336 春学期 月3,月4 コミュニケーション学特論(まくことの科学)	✖ ふせんを割がす	
言語とジェンダー	4			未選択		
異文化理解教育	4			未選択		

単位修得チェックでメジャー・マイナー・資格のいずれかを選択し、**チェック** を押すとこれまでに修得済みの単位数と履修登録中の単位数を集計し、修了要件を満たすことができるかどうかシミュレーションすることができます。

**未修得授業一覧** には今年度に開講される授業がプルダウンで表示されます。プルダウンより授業を選択すると、自動的にふせんが貼られます。



をクリックするとシラバスが表示されるので内容を確認し、取りたい授業や気になる授業をリストアップしておきましょう。



「単位修得チェック」でシミュレーションした結果は必ずしもメジャー・マイナーの修了や資格の取得等を保証するものではありません。それぞれの要件は必ず『履修ガイド』を確認してください。履修ガイドは訂正される場合がありますので、本学Webサイトで最新版を参照してください。

\* 学修ストーリーの場合

ビジネスプログラム	授業科目	単位	ストーリー				状況		シラバス
			1	2	3	4	修得済単位	履修中単位	
観光・ホスピタリティ・エンターテイメントビジネス科目群									
レジャー論	2	◎					2		
観光学概論	2	◎					2		
観光地理	2	◎					2		

学修ストーリーを選択すると推奨履修モデルが科目一覧に追加表示されます。

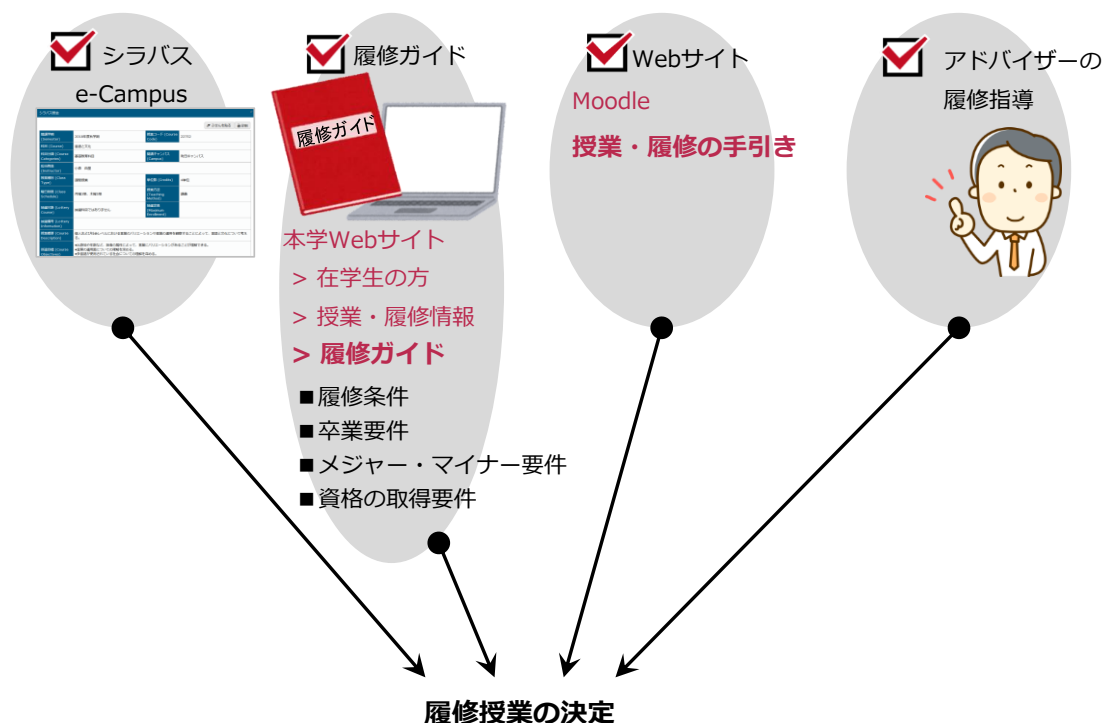


学修ストーリーは学修の指針を示す履修モデルのためメジャーとは異なります。学修ストーリーを満たしてもメジャー要件を満たすことにはなりません。

## 2 履修ガイドやシラバスを参照して履修条件などを確認、 アドバイザーの履修指導を受け、履修する授業を決めよう。

1 でふせんを貼った授業は、シラバス照会メニューから **ふせんを貼った授業一覧** を押すとリスト表示されます。

ここでシラバスの内容をもう一度良く確認するとともに、必ず『履修ガイド』で各科目の履修条件や、卒業要件、メジャー・マイナー、資格の要件についても確認しましょう。『履修ガイド』は訂正される場合がありますので、本学Webサイトで最新版を参照してください。また、Moodle内「授業・履修の手引き」も必ずご確認ください。



**⚠️ 抽選科目は、一度当選すると削除や変更はできませんので、慎重に履修を検討しましょう。**

- e-Campusのシラバス照会「検索条件を指定」では、抽選の有無を指定して検索が可能です。
- 抽選の定員や備考はシラバスに掲載されています。

なお、秋学期の開講科目の定員および抽選備考は8月下旬以降に公開されます。



必修科目等、予め**自動登録**されているものは、削除や変更はできません。



春学期から秋学期へと継続する通年科目については、各学期の履修登録単位数は当該科目の単位数の2分の1として計算してください。ただし教職・資格の科目については一部例外もありますので注意してください。

# 3

ふせんを貼った授業一覧から履修を決めた授業を登録しよう。  
エラーや誤りが無く登録が完了したことを必ず確認してください。



履修を決めた授業は、履修登録期間中にe-Campusで履修登録してください。

「履修・抽選授業登録」メニューより、ふせんを貼った授業のリストから履修の登録ができます。登録ボタンを押してエラー表示が出た場合は内容を良く確認して修正し、エラーが無く登録が完了したことを確認してください。登録が完了した場合も、「履修登録確認」を押して内容に漏れや誤りが無いか確認しましょう。履修登録期間内であれば、何度でも追加・削除・変更が可能です。

e-Campus > 履修・授業情報 > 履修・抽選授業登録



▽ 詳しい操作説明はこちら ▽  
e-Campus利用ガイド (学生用)

## 2-1 履修登録

2021年度 秋学期 健康福祉学群 2年生

▼ 現履修状況

授業コード	授業科目	教員氏名	開講曜日	開講学期	単位数	エラーメッセージ
220354	持続可能な開発		水3 水4	秋学期	4	
220366	博物館概論 ★		木5	秋学期	2	
220779	生涯発達心理学 ★		月3	秋学期	2	
270001			月2 木1	秋学期	4	
270421			水2	秋学期	2	
270428			木4 集中	秋学期	4	
270501			月5	秋学期	?	

登録変更

「履修登録結果」画面から **登録変更** を押すと登録画面にすすみます。

Step1 授業コード入力 → Step2 履修エラー確認 → Complete 履修登録完了

授業コードを入力し、最後に登録ボタンを押してください

**ふせん授業の追加**

2021年度 秋学期 健康福祉学群 2年生

2021年度 秋学期

月曜日	火曜日	水曜日	木曜日
1			
2			

S202 / 町田キャンパス 270001

ふせん授業選択

授業科目	開講学期	開講曜日	教員氏名
<input checked="" type="checkbox"/> 270501 保育原理	2015年度 秋学期	月2	
<input type="checkbox"/> 270435 スポーツ医学概論	2018年度 秋学期	月5	

戻る 登録

**ふせん授業の追加** を押すと、画面下方にふせんを貼った授業がリスト表示されます。

履修を決めた授業に✓を入れ、 **登録** を押すとエラーチェックがかかります。

授業コード入力

**ふせん授業の追加**

授業コード	授業科目
220354	持続可能な開発
220366	博物館概論 ★
220779	生涯発達心理学 ★

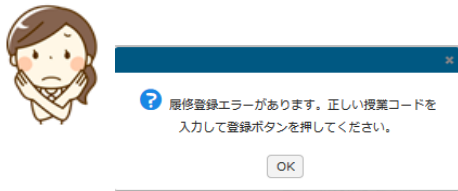
\* 「授業コード入力」欄に授業コード（6ケタの数字）を直接入力し、「登録」ボタンを押すことも可能です。



ただし、この場合も必ずシラバスの内容を確認してください。

特に、同じ科目名でも学群やカリキュラム年度によって授業コードが異なる場合があります。自学群の専攻科目として履修する場合はシラバスの「科目分類」欄が「専攻科目」であることを確認してください。

NG!



「登録」ボタンを押した後、上のようなメッセージが出たら、登録は完了していません。

必ずエラーの内容を確認し、登録内容を修正してください。

OK!



「登録」ボタンを押した後、上のような表示が出たら、登録完了です。ただし、**登録内容に誤りが無いか、「履修登録確認」を押して再度の確認をしてください。**



特に、スマートフォンやタブレット端末で登録した場合は、画面表示の見落としによる登録漏れやミスが報告されています。登録できた場合でも、必ずパソコンの画面から再確認を行ってください。

\* ビジネスマネジメント学群の授業（新宿キャンパスで開講）は、教室の収容人数に対して、履修者数が上回り、教室変更にて対応ができなくなった場合には、以後の履修登録期間中・Drop & Add期間中の登録追加を不可とすることがあります。対象授業については、e-Campus掲示にてお知らせします。

\* ビジネスマネジメント学群の授業（新宿キャンパスで開講）を他学群生が履修する場合は、履修登録の流れが異なります。履修登録および削除を行う場合は、e-Campus 履修・抽選授業登録メニューより操作してください。但し、履修登録期間に登録した新宿キャンパス開講科目は、「仮登録」の状態です。ビジネスマネジメント学群生の履修登録者数が多い場合は、他学群生が履修登録期間中に登録した科目で受け入れが許可されず、履修登録が取り消されることがあります。詳細は「新宿キャンパス開講授業 履修登録までの流れ」を確認してください。

# 4

抽選科目を登録した場合は、必ず結果を確認しよう。  
当選の場合、Drop&Add期間でも削除や変更はできません。



抽選の結果は、抽選結果発表日以降に「履修登録結果」画面で確認ができます。

e-Campus > 履修・授業情報 > 履修・抽選授業登録

履修・抽選授業登録 [Xuk003]

2018年度 秋学期 リベラルアーツ学群 年生

お知らせ

2018年度秋学期 履修に関する日程

アドバイザー履修指導を受け、綿密な履修計画を立てたうえで登録してください。  
※抽選科目は、当選する为原则、削除や変更はできません。  
抽選は、原則として科目の所属の学群生と上級生が優先されます。

【履修・抽選科目登録期間】  
9月5日(水) 9:00 - 11日(火) 21:00

現履修状況

授業コード	授業科目	教員氏名	開講曜日	開講学期	単位数	エラーメッセージ
201096	社会学概論		水4	秋学期	2	
223313	1次当選 自然基礎		火4	秋学期	2	

9件 (1 / 1)

上限単位数 20 履修合計単位 20

抽選落選情報

授業コード	授業科目
220617	1次落選 人文基礎(心を学ぶ)

1件 (1 / 1)

登録変更

現履修状況

授業コード	授業科目
220238	1次当選 日本語学概論

Point 当選の場合：「現履修状況」欄に、科目名の先頭に「1次当選」と表示されます。削除や変更は原則できません。

抽選落選情報

授業コード	授業科目
220617	1次落選 人文基礎(心を学ぶ)

落選の場合：自動的に履修が削除され、「抽選落選情報」の欄に表示されます。

\* ビジネスマネジメント学群の授業（新宿キャンパスで開講）を他学群生が履修登録したものについて、抽選科目の場合、結果確認は上の図と同じです。抽選対象ではない科目の場合、結果確認は次のとおりとなります。

許可の場合：「現履修状況」欄に科目名が表示されます。

不許可の場合：科目名は表示されません。

## 注意

Drop & Add 期間（履修登録変更期間）に追加で履修登録した授業について、履修登録前の授業は原則として欠席とみなされるため、十分にご注意ください。

# 5

## 抽選科目の定員に空きがある場合は、Drop&Add期間（履修登録変更期間）に先着順で追加募集が行われます。

抽選科目の定員に空きがある場合は、定員に達するまで追加募集が行われます。先着順になりますので、Drop&Add期間の開始日時を、事前に確認しておきましょう。対象科目と空き人数は、e-Campusシラバス検索から確認できます。Drop&Add期間中は、先着受付科目の申込と、先着受付でない科目（抽選でない科目）の両方の履修変更が可能です。

e-Campus > シラバス > シラバス照会

シラバス検索

検索条件を指定
  科目分類別照会

科目分類:

履修年次:

開講年度学期:

授業科目:

担当教員:

開講キャンパス:

ページ分類:

曜日: 月 火 水 木 金 土 日

時限: 1限 2限 3限 4限 5限 6限 7限

キーワード:

対象授業:  ふせんを貼った授業を対象

授業コード:

抽選授業:  抽選授業のみ

3次・先着:  すべて  空きありのみ

(必修等) 再履修・先着:  すべて  空きありのみ

Point 現在の空き枠が表示されます。

曜日時限	授業科目	担当教員	開講区分	開講年度学期	履修年次	単位数	空き人数	先着空き人数
火2	特選200390 文章表現II (b1)	中村 善美江	通関授業	2020年度春学期	1年	2単位	1人	
火4	特選200392 文章表現II (b3)	治田 もり子	通関授業	2020年度春学期	1年	2単位	1人	
水3	特選200393 文章表現II (c1)	中村 善美江	通関授業	2020年度春学期	1年	2単位	1人	
水4	特選200394 文章表現II (c2)	陣井 康介	通関授業	2020年度春学期	1年	2単位	8人	
木4	特選200395 文章表現II (d2)	治田 もり子	通関授業	2020年度春学期	1年	2単位	7人	
火2	特選200400 文章構成法 (a)	石川 伸晃	通関授業	2020年度春学期	2年	2単位	4人	
水4	特選200401 文章構成法 (b)	大伴 真知子	通関授業	2020年度春学期	2年	2単位	10人	
木4	特選200402 文章構成法 (c)	藤城 淳三	通関授業	2020年度春学期	2年	2単位	9人	
水3	特選200410 教の基礎理解	方沢 光雄	通関授業	2020年度春学期	1年	2単位	22人	
木1	特選200446 英語エッセイ(レポート)初級(Core-Writing)	石巻 賢作	通関授業	2020年度春学期	1年	1単位	7人	

e-Campus > 履修・授業情報 > 履修・抽選授業登録

▼ 授業コード入力

ふせん授業の追加

授業コード: 
 授業科目:

▼ 授業コード入力

ふせん授業の追加

授業コード: 
 授業科目:

抽選科目以外の履修登録と同様、授業コードを入力し  登録 をクリックします。登録後に履修登録完了画面が表示されることを必ず確認してください。

定員に空き枠があり、履修条件を満たしている場合は「先着当選」と表示されます。

## コア科目および学群指定の必修科目等再履修受付（先着順）の申請手順

コア科目および学群指定の必修科目等の再履修受付は先着でe-Campusにて受付を行います。  
 先着で受付を行う再履修科目は、「学群ごとの注意事項」を参照してください。  
 e-Campusにて再履修受付を行う科目は、シラバス検索の「（必修科目等）再履修」から検索できます。  
 再履修受付の対象科目と空き人数は、e-Campusシラバス検索から確認できます。  
 再履修受付の検索条件は、再履修受付期間のみ表示されます。期間については「履修登録日程を」ご確認ください。

### e-Campus > シラバス > シラバス照会

● 検索条件を指定 ○ 科目分類別照会

科目分類: すべて対象  
 履修年次: 3年  
 開講年度学期: 2020 春学期  
 授業科目: 部分一致で検索  
 担当教員: 部分一致で検索  
 開講キャンパス: すべて対象  
 ページ分類: すべて対象  
 曜日: 月 火 水 木 金 土 日  
 時限: 1限 2限 3限 4限 5限 6限 7限  
 キーワード:   
 対象授業: ふせんを貼った授業を対象  
 授業コード:   
 抽選授業: 抽選授業のみ  
 抽選授業（3次・先着）: すべて 空きありのみ  
 （必修科目等）再履修: すべて 空きありのみ

**Point** 現在の空き枠が表示されます。

今年度の秋学期の抽選情報は、8月下旬以降に確定します。

曜日時限	授業科目	担当教員	開講区分	開講年度学期	履修年次	単位数	次・先着 空き人数	（必修等）再履修 先着空き人数
月1	209003 キリスト教入門（再履修）	佐藤 光尚	通関授業	2020年度春学期	1年	2単位		4人
火2	209052 口語表現II（再履修）	遠田 恭子	通関授業	2020年度春学期	1年	2単位		3人
火3	209082 文章表現II（再履修）	中村 喜美江	通関授業	2020年度春学期	1年	2単位		4人
月3	209110 コンピュータリテラシーI（再履修）	渡部 雅男	通関授業	2020年度春学期	1年	2単位		3人
月1	209190 英語コア1A（再履修）	McKENNA, Paul	通関授業	2020年度春学期	1年	2単位		5人

③と同様の手順で履修登録を行います。

登録後、以下の履修登録完了画面が表示されることを必ず確認してください。

Step1 授業コード入力 → Step2 履修エラー確認 → Complete 履修登録完了

履修登録が完了しました

2年生

**Caution**

- 抽選対象の授業を登録しています。当選した場合、**削除**できません。
- 履修手続きが完了しても、**エラー**がある場合があります。

必ず再度確認をしてください。

履修登録確認

先着順で登録を受け付けている科目を登録しようとした際、履修登録が出来ない場合があります。ふせん授業として登録している場合も同様ですのでご注意ください。

①満員の場合は「**満員のため登録できません。**」というエラーメッセージが表示されます。

現在の空き枠はシラバス検索にて随時ご確認ください。

授業コード入力

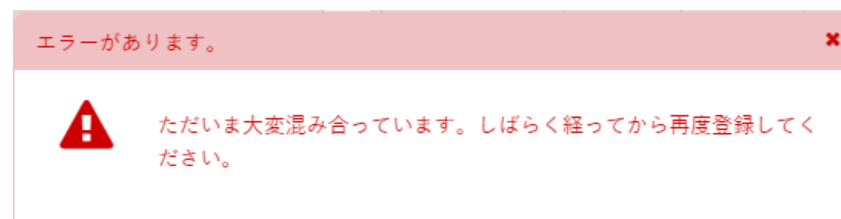
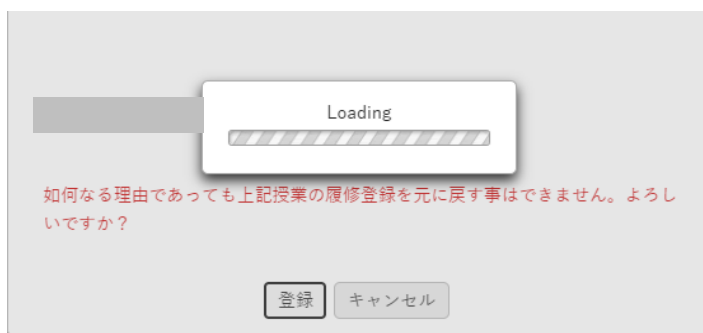
ふせん授業の追加

上限単位数 20 履修合計単位 13

授業コード	授業科目	教員氏名	開講曜日	開講学期	単位数	エラーメッセージ
	エラー		月1	春学期	2	満員のため登録できません。

②対象科目の履修登録操作が集中している場合は、「**ただいま大変混み合っています。しばらく経ってから再度登録してください。**」というエラーメッセージが表示されます。

ローディング画面は最大30秒程度表示されます。



## 6 いよいよ授業開始。授業に出てみて、登録を変更したい場合はDrop&Add期間にe-Campusで登録変更しよう。

授業開始後、およそ一週間がDrop&Add期間（履修登録変更期間）です。

1～3と同じ手順で履修登録の追加・削除・変更をすることができます。抽選の結果や、第1週目の授業を受講してみた結果を踏まえて、登録内容を変更する場合はDrop&Add期間中にe-Campusを操作してください。

ただし、抽選科目（抽選で当選したもの）や、予め自動登録されている科目の削除や変更はできません。

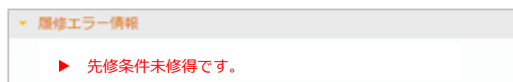
e-Campus > 履修・授業情報 > 履修・抽選授業登録

\* ビジネスマネジメント学群の授業（新宿キャンパスで開講）を他学群生が履修する場合は、Drop&Add期間中は他学群生の受け入れが可能な科目に限りe-Campus 履修・抽選授業登録メニューより履修登録の追加ができますようになります。受け入れ不可の科目は履修エラーとなり登録できません。履修登録の削除を行う場合は、e-Campus 履修・抽選授業登録メニューより操作してください。

## 7 「履修内容・エラー確認日」に登録内容とエラーの有無を確認しよう。 エラーがある場合は「履修登録修正期間」内に修正の手続きをしてください。

「履修内容・エラー確認日」には、必ず「履修登録結果」画面で登録内容と履修エラーの有無を確認してください。

e-Campus > 履修・授業情報 > 履修・抽選授業登録



履修エラーがある場合は、「履修登録結果」画面の「履修エラー情報」欄に表示されます。

エラーがある場合は、履修登録は完了していません。8の「履修登録修正期間」内に修正の手続きをしてください。

## 8 Drop&Add期間終了後は、「履修登録修正基準」に該当するものに限り、修正が認められます。期間内に手続きを行ってください。

Drop&Add期間終了後は、次に挙げる「履修登録修正基準」のいずれかに該当する場合に限り、履修登録の修正が認められます。「履修登録日程」を確認し、履修登録修正期間内に所定の手続きを行ってください。

【履修登録修正基準】

- 1) 履修エラーによる削除、これに伴う削除単位数分の追加
- 2) 教育組織の都合による授業時限変更があり登録変更が必要となった場合の削除、これに伴う削除単位数分の追加
- 3) 科目の増設によるクラス変更

手続きには、以下の科目が所属する学群の担当アドレスまでメールにて申請いただく必要があります。

メール申請後、履修登録修正の可否についてメール返信にて結果をお知らせしますので、必ずご確認ください。

リベラルアーツ学群	la-post@obirin.ac.jp
芸術文化学群	pva-info@obirin.ac.jp
ビジネスマネジメント学群	sjk_info@obirin.ac.jp
健康福祉学群	hw_es@obirin.ac.jp
グローバル・コミュニケーション学群	gc@obirin.ac.jp
航空学群／航空・マネジメント学群	avi@obirin.ac.jp
教育探究科学群	est_staff@obirin.ac.jp



**Drop&Add期間を過ぎると、上記のように特別の場合のみしか履修の変更ができません。**  
**履修放棄に限っては、定められた期間と手続きにおいて認められますので、本手引きの最後を**  
**ご覧ください。**

ここまでで履修登録の一連の流れは終了です。

不明な点があれば、アドバイザーの教員、または各キャンパス事務室へお問い合わせください。

## ◆ 履修放棄について

Drop&Add期間終了後は、履修登録修正基準に該当するものを除き、履修登録の修正は認められません。ただし、所定の期日までにe-Campusで手続きを行った場合に限り、「履修放棄」が認められます。期間は「履修登録日程」を確認してください。学期の期間内（定期試験期間を含みます）において病気等正当な事由が確認できればこの限りではありません。

履修放棄の手続きをとると、履修の登録が削除されますが、削除する科目の代わりに別の科目を登録することはできません。

※航空・マネジメント学群2023年度以前の入学生はe-Campusでの履修放棄ができませんので、多摩キャンパス事務室にてご相談ください。

※授業内での不正などにより成績低下が予想できる状況において、これを回避するための履修放棄は認められない場合があります。

2020年度 春学期 健康福祉学群 2年生

お知らせ

必ず事前に本学Webサイト「授業時間割関連情報」に掲載されているPDFファイルをよく確認してから履修登録を行ってください。  
 本学Webサイト > 学生生活 > 授業時間割関連情報

★前年度との変更点★  
 履修放棄はe-Campus上での申請になりました。  
 履修放棄の詳細は、本学Webサイト「授業時間割関連情報」に掲載のPDFファイル「履修登録の流れ」の末尾をご確認ください。

現履修状況

授業コード	授業科目
27539	保育実習指導I (複数学期)
270242	福祉マネジメント演習A(対人援助サービス)
270433	発達発達学
270440	健康行動科学
270732	当選 スポーツ(ウィークリー)バドミントン2

登録変更

「履修登録結果」画面から **登録変更** を押すと履修放棄画面にすすみます。

現在の履修登録の画面が表示されます。

履修登録結果・履修登録

Step1: 授業コード登録 (完了)

Step2: 履修コード登録 (完了)

Complete: 履修放棄完了 (完了)

履修放棄する授業コードを削除し、最終に「次へ」ボタンを押してください。

2020年度 春学期 健康福祉学群 2年生

1	2	3	4	5	6
1	保育の実践I 1309 / 駒田キャンパス 270543 2単位	当選 産科基礎 820 / 駒田キャンパス 270604 2単位	メディアコミュニケーション A303 / 駒田キャンパス 220168 2単位		
2			当選 スポーツ(ウィークリー)バスケットボール1 -/ 駒田キャンパス 270604 1単位	当選 スポーツ(ウィークリー)バドミントン2 -/ 駒田キャンパス 270732 1単位	
3		健康行動科学 803 / 駒田キャンパス 270440 2単位			

履修放棄する授業コードをテキストボックスから削除します。

如何なる理由であっても、履修放棄後に履修登録を元に戻すことはできません。  
 上記を理解した上で、履修放棄をします。  
 履修放棄する授業コードを削除の上、「次へ」ボタンを押してください。

授業コード	授業科目	教員氏名	開講曜日	開講学期	単位数
27538			水4	通年	
2201			木1	春学期	
2700...			金5	春学期	
270242	福祉マネジメント実践(対人援助サービス)		月4	春学期	
270440	健康行動科学		水3	春学期	
	保育の基礎		火1	春学期	
270569	当選 造形基礎		水1	春学期	
270604	当選 スポーツ(ウィークリー)バスケットボール1		木2	春学期	
279999	経営学 I	桜美林 太郎	木1	秋学期	

※履修放棄ができない授業は、テキストボックスから授業コードを削除できません。

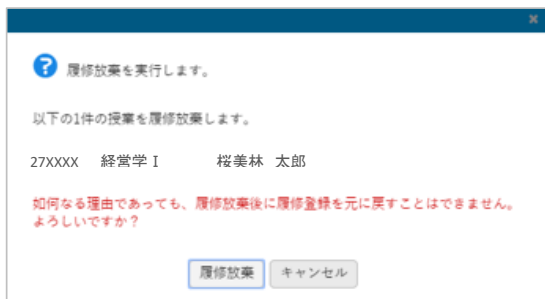
如何なる理由であっても、履修放棄後に履修登録を元に戻すことはできません。  
 上記を理解した上で、履修放棄をします。  
 履修放棄する授業コードを削除の上、「次へ」ボタンを押してください。

注意文を必ず確認してから、同意して履修放棄する場合はチェックボックスにチェックを入れます。

授業科目	教員氏名	開講曜日	開講学期	単位数	エラーメッセージ
		水4	通年	2	
		木1	春学期	2	
		金5	春学期	2	
		月4	春学期	2	
		水3	春学期	2	
		火1	春学期	2	
4-1		水1	春学期	2	
		木2	春学期	1	
		金2	春学期	1	

上原単位数 20 履修合計単位 15

を押すとエラーチェックがかかります。



如何なる理由であっても、  
履修放棄後に履修登録を  
元に戻すことはできません。

同意する場合は **履修放棄** を  
クリックしてください。



「登録」ボタンを押した後、左のような表示が出たら、履修放棄完了です。ただし、**登録内容に誤りが無いか、「履修登録確認」を押して再度の確認をしてください。**

特に、スマートフォンやタブレット端末で登録できた場合でも、必ずパソコンの画面から再確認を行ってください。