

# 履修の手引き <履修登録の流れ>

e-Campusの機能から授業を検索してリストアップし、履修登録することができます。「履修登録日程」を確認のうえ、履修登録は次の1～8の流れに従って行いましょう。



## 1 e-Campusで自分が取りたい授業や気になる授業を探し、「ふせんを貼る」機能でリストアップしよう。

履修する授業を探すには、大きく分けて3つの方法があります。それぞれ便利な機能が備えられていますので、目的に応じて使い分けましょう。

こんなときは①・・・

- 今学期の○○先生の授業は何かある？
- 空きコマを埋めたい！
- 科目名「○○○」の曜日時限はいつ？
- 2年生ではどんな授業が取れる？
- 他の学群の授業を取ってみたい！
- サービスラーニングの授業で学んでみたい！
- 他のキャンパスで受けられる授業はどれ？
- 抽選科目はどれ？ など



さまざまな検索条件で授業を探せる  
**シラバス照会「検索条件を指定」** がオススメ！

e-Campus > 履修・授業情報 > シラバス照会

Pick up

▽詳しい操作説明はこちら▽  
e-Campus利用ガイド(学生用)

シラバス検索

検索条件を指定  科目分類別照会

入学年度学期  すべて対象

学科組織  すべて対象

科目分類  すべて対象  
※応用科目分類を指定する場合は、入学年度学期および学科組織を指定し

履修年次  学年指定なし

開講年度学期  2024 すべて対象

授業科目  英語

担当教員  部分一致で検索

開講キャンパス  野田キャンパス

ページ分類  リベラルアーツ学群

曜日  月  火  水  木  金  土  日

時限  1限  2限  3限  4限  5限  6限  7限

授業形態  対面(オンラインになる場合あり)  対面のみ  オンライン

キーワード

授業コード

抽選授業  抽選授業のみ

クリア 今年度の秋学期の抽選情報は、8月下旬以降に確定します。

シラバス検索の画面で  **検索条件を指定** を選択すると、履修年次、科目名、担当教員、開講曜日・時限ほか、さまざまな条件で絞り込むことができます。

検索条件を指定して  を押すと、画面下方に該当する授業の一覧が表示されます。

| 曜日時限  | 授業科目             |
|-------|------------------|
| 月4    | 221049 英語の音声     |
| 月2    | 220988 英語学概論     |
| 木3 木4 | 220759 英語圏の映画と文化 |

**Check** 抽選授業を検索したいときは、 抽選授業のみ にチェックを入れましょう。

**Check** 授業の名称をクリックするとシラバスが表示されるので、内容を確認し、取りたい授業や気になる授業は  を押してリストアップしておきましょう。

こんなときは ② . . .



- ガイダンス科目を探したい！
- 専門基礎「人文探究」を探したい！
- 3年次で取れる専攻科目は何があるだろう？ など

卒業要件に沿った科目分類ごとに授業を探せる

## シラバス照会「科目分類別照会」

がオススメ！

e-Campus > 履修・授業情報 > シラバス照会



▽ 詳しい操作説明はこちら ▽  
e-Campus利用ガイド（学生用）  
2-2 シラバス照会（科目分類別照会）

シラバス検索

検索条件を指定  科目分類別照会

開講年度学期 2021 すべて対象

対象授業  ふせんを貼った授業を対象

授業科目

- 基礎教育科目
  - コア科目
  - ガイダンス科目
- 専攻科目
  - 学群共通科目
  - 専修科目
    - 1年
    - 2年
    - 3年
    - 4年
  - 自由選択
    - 自由選択

専修科目

- 1年
- 2年
- 地域福祉論
- 精神医学II
- 社会福祉の原理と政策
- 社会保障
- 公的扶助論

シラバス検索の画面で  科目分類別照会 を選択すると、履修ガイドに記載されている卒業要件に沿った科目分類がツリー表示されます。

参照したい科目分類をクリックすると、履修年次の順に科目の一覧が表示されます。さらに科目名をクリックすると、画面下方に該当する授業の一覧が表示されます。

Check

授業の名称をクリックするとシラバスが表示されるので、内容を確認し、取りたい授業や気になる授業は  を押してリストアップしておきましょう。

こんなときは ③ . . .

- メジャー・マイナーの科目を探したい！
- 資格の取得要件を満たすために必要な科目はどれだろう？
- 学修ストーリーに沿って履修計画を立てたい！ など



メジャー・マイナー、資格の取得要件や学修ストーリーに沿って授業を探せる **単位修得チェック** がオススメ！



ただし、この機能は一部の学年やカリキュラムを対象としています。メニューを選択して右のような表示が出た場合は、本機能は利用できません。



単位修得チェック対象は現在ありません。



▽ 詳しい操作説明はこちら ▽  
e-Campus利用ガイド（学生用）  
**3-2 単位修得チェック**

e-Campus > 成績情報 > 単位修得チェック

\* メジャー・マイナー・資格チェックの場合

Ma・コミュ学

修了要件を満たしています  
※履修中単位数を修得した場合のチェック結果となります。

| コミュニケーション理論(22単位)     |    | 状況    |       |                      | 2022年度開講状況  |  |
|-----------------------|----|-------|-------|----------------------|---|--|
| 授業科目                  | 単位 | 修得済単位 | 履修中単位 | シラバス                 | 未修得授業一覧   |  |
| 必修(4単位)               |    |       |       |                      |   |  |
| 現代コミュニケーション理論         | 4  | 4     |       |                      |   |  |
| 選択必修(18単位)            |    |       |       |                      |   |  |
| 集団コミュニケーション           | 2  | 2     |       |                      |   |  |
| 組織コミュニケーション           | 4  | 4     |       |                      |   |  |
| 対人コミュニケーション           | 4  | 4     |       |                      |   |  |
| 異文化コミュニケーション          | 4  | 4     |       |                      |   |  |
| コミュニケーション学特論(非言語)     | 4  |       | 4     | 220666 秋学期 木1,木2 コミュ | 選択した授業 (履修未了分)  |  |
| コミュニケーション学特論(まぐことの科学) | 4  |       |       | 未選択                  | 220336 春学期 月3,月4 コミュニケーション学特論(まぐことの科学) <span>✖ ふせんを割がす</span> |  |
| 言語とジェンダー              | 4  |       |       | 未選択                  |   |  |
| 異文化理解教育               | 4  |       |       | 未選択                  |   |  |

単位修得チェックでメジャー・マイナー・資格のいずれかを選択し、**チェック** を押すとこれまでに修得済みの単位数と履修登録中の単位数を集計し、修了要件を満たすことができるかどうかシミュレーションすることができます。

**未修得授業一覧** には今年度が開講される授業がブルダウンで表示されます。ブルダウンより授業を選択すると、自動的にふせんが貼られます。



をクリックするとシラバスが表示されるので内容を確認し、取りたい授業や気になる授業をリストアップしておきましょう。



「単位修得チェック」でシミュレーションした結果は必ずしもメジャー・マイナーの修了や資格の取得等を保証するものではありません。それぞれの要件は必ず『履修ガイド』を確認してください。履修ガイドは訂正される場合がありますので、本学Webサイトで最新版を参照してください。

\* 学修ストーリーの場合

| ビジネスプログラム                   |    | ストーリー |   |   |   | 状況    |       |      |
|-----------------------------|----|-------|---|---|---|-------|-------|------|
| 授業科目                        | 単位 | 1     | 2 | 3 | 4 | 修得済単位 | 履修中単位 | シラバス |
| 観光・ホスピタリティ・エンターテイメントビジネス科目群 |    |       |   |   |   |       |       |      |
| レジャー論                       | 2  | ◎     |   |   |   | 2     |       |      |
| 観光学概論                       | 2  | ◎     |   |   |   | 2     |       |      |
| 観光地理                        | 2  | ◎     |   |   |   | 2     |       |      |

学修ストーリーを選択すると推奨履修モデルが科目一覧に追加表示されます。



学修ストーリーは学修の指針を示す履修モデルのためメジャーとは異なります。学修ストーリーを満たしてもメジャー要件を満たすことにはなりません。

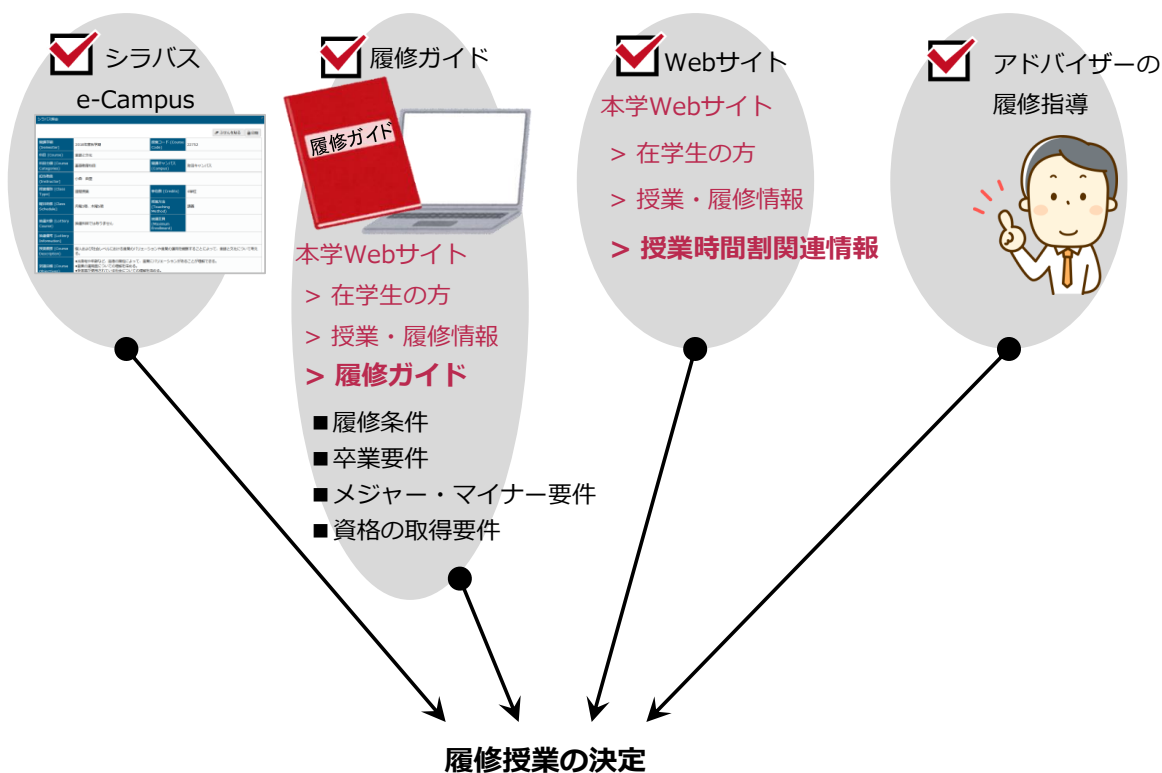
## 2 履修ガイドやシラバスを参照して履修条件などを確認、 アドバイザーの履修指導を受け、履修する授業を決めよう。

1 でふせんを貼った授業は、シラバス照会メニューから **ふせんを貼った授業一覧** を押すとリスト表示されます。

ここでシラバスの内容をもう一度良く確認するとともに、必ず『履修ガイド』で各科目の履修条件や、卒業要件、メジャー・マイナー、資格の要件についても確認しましょう。『履修ガイド』は訂正される場合がありますので、本学Webサイトで最新版を参照してください。

本学Webサイトの「授業時間割関連情報」に掲載されている注意事項や時間割変更情報も必ず確認してください。

これらをもとにアドバイザーの履修指導を受け、履修する授業を決めましょう。



**!** **抽選科目**は、一度当選すると削除や変更はできませんので、慎重に履修を検討しましょう。

- e-Campusのシラバス照会「検索条件を指定」では、抽選の有無を指定して検索が可能です。
- 抽選の定員や備考はシラバスに掲載されています。

なお、秋学期の開講科目の定員および抽選備考は8月下旬以降に公開されます。

**!** 必修科目等、予め**自動登録**されているものは、削除や変更はできません。

**!** 春学期から秋学期へと継続する通年科目については、各学期の履修登録単位数は当該科目の単位数の2分の1として計算してください。ただし教職・資格の科目については一部例外もありますので注意してください。

### 3

ふせんを貼った授業一覧から履修を決めた授業を登録しよう。  
エラーや誤りが無く登録が完了したことを必ず確認してください。



履修を決めた授業は、「履修・抽選（1次）科目登録期間」中にe-Campusで履修登録してください。  
「履修・抽選授業登録」メニューより、ふせんを貼った授業のリストから履修の登録ができます。登録ボタンを押してエラー表示が出た場合は内容を良く確認して修正し、エラーが無く登録が完了したことを確認してください。登録が完了した場合も、「履修登録確認」を押して内容に漏れや誤りが無いか確認しましょう。「履修・抽選（1次）登録期間」内であれば、何度でも追加・削除・変更が可能です。

e-Campus > 履修・授業情報 > 履修・抽選授業登録

Pick up

▽ 詳しい操作説明はこちら ▽  
e-Campus利用ガイド（学生用）

#### 2-1 履修登録

2021年度 秋学期 健康福祉学群 2年生

現履修状況

| 授業コード  | 授業科目      | 教員氏名 | 開講曜日     | 開講学期 | 単位数 | エラーメッセージ |
|--------|-----------|------|----------|------|-----|----------|
| 220354 | 持続可能な開発   |      | 水3<br>水4 | 秋学期  | 4   |          |
| 220366 | 博物館概論 ★   |      | 木5       | 秋学期  | 2   |          |
| 220779 | 生涯発達心理学 ★ |      | 月3       | 秋学期  | 2   |          |
| 270001 |           |      | 月2<br>木1 | 秋学期  | 4   |          |
| 270421 |           |      | 水2       | 秋学期  | 2   |          |
| 270428 |           |      | 木4<br>集中 | 秋学期  | 4   |          |
| 270501 |           |      | 月5       | 秋学期  | 2   |          |

登録変更

「履修登録結果」画面から **登録変更** を押すと登録画面にすすみます。

Step1 授業コード入力 → Step2 履修エラー確認 → Complete 履修登録完了

授業コードを入力し、最後に登録ボタンを押してください

**ふせん授業の追加**

2021年度 秋学期 健康福祉学群 2年生

2021年度 秋学期

| 月曜日 | 火曜日 | 水曜日 | 木曜日 |
|-----|-----|-----|-----|
| 1   |     |     |     |
| 2   |     |     |     |

S202 / 町田キャンパス 270001

ふせん授業選択

| シラバス開会                              | 授業科目            | 開講学期       | 開講曜日 | 教員氏名 |
|-------------------------------------|-----------------|------------|------|------|
| <input checked="" type="checkbox"/> | 270501 保育原理     | 2018年度 秋学期 | 月2   |      |
| <input type="checkbox"/>            | 270435 スポーツ医学概論 | 2018年度 秋学期 | 月5   |      |

戻る 登録

**ふせん授業の追加** を押すと、画面下方にふせんを貼った授業がリスト表示されます。

履修を決めた授業に✓を入れ、 **登録** を押すとエラーチェックがかかります。

授業コード入力

**ふせん授業の追加**

| 授業コード  | 授業科目      |
|--------|-----------|
| 220354 | 持続可能な開発   |
| 220366 | 博物館概論 ★   |
| 220779 | 生涯発達心理学 ★ |

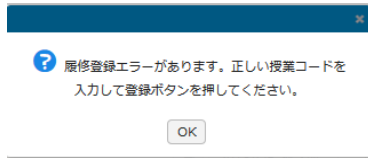
\* 「授業コード入力」欄に授業コード（6ケタの数字）を直接入力し、「登録」ボタンを押すことも可能です。



ただし、この場合も必ずシラバスの内容を確認してください。

特に、同じ科目名でも学群やカリキュラム年度によって授業コードが異なる場合があります。自学群の専攻科目として履修する場合はシラバスの「科目分類」欄が「専攻科目」であることを確認してください。

NG!



「登録」ボタンを押した後、上のようなメッセージが出たら、登録は完了していません。

必ずエラーの内容を確認し、登録内容を修正してください。

OK!



「登録」ボタンを押した後、上のような表示が出たら、登録完了です。ただし、登録内容に誤りが無いが、「履修登録確認」を押して再度の確認をしてください。



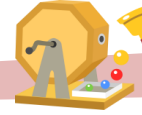
特に、スマートフォンやタブレット端末で登録した場合は、画面表示の見落としによる登録漏れやミスが報告されています。登録できた場合でも、必ずパソコンの画面から再確認を行ってください。

\* ビジスマネジメント学群の授業（新宿キャンパスで開講）を他学群生が履修する場合は、履修登録の流れが異なります。履修登録および削除を行う場合は、e-Campus 履修・抽選授業登録メニューより操作してください。但し、「履修・抽選（1次）科目登録期間」に登録した新宿キャンパス開講科目は、「仮登録」の状態です。ビジスマネジメント学群生の履修登録者数が多い場合は、他学群生が「履修・抽選（1次）科目登録期間」中に登録した科目で受け入れが許可されず、履修登録が取り消されることがあります。詳細は「新宿キャンパス開講授業 履修登録までの流れ」を確認してください。

\* 教育探究科学群の授業（プラネット淵野辺キャンパス（PFC）開講）を他学群生が履修する場合は、履修登録の流れが異なります。詳細はプラネット淵野辺キャンパス（PFC）事務室へお問い合わせください。

# 4

抽選科目を登録した場合は、必ず結果を確認しよう。  
当選の場合、Drop&Add期間でも削除や変更はできません。



一次抽選の結果は、抽選（1次）結果発表日以降に「履修登録結果」画面で確認ができます。

e-Campus > 履修・授業情報 > 履修・抽選授業登録

履修・抽選授業登録 [Xuk003]

2018年度 秋学期 リベラルアーツ学群 年生

お知らせ

2018年度秋学期 履修に関する日程

アドバイザー履修指導を受け、精密な履修計画を立てたうえで登録してください。  
※抽選科目は、当選すると原則、削除や変更はできません。  
抽選は、原則として科目の所属の学群生と上級生が優先されます。

【履修・抽選科目登録期間】  
9月5日（水）9:00 - 11日（火）21:00

現履修状況

| 授業コード  | 授業科目      | 教員氏名 | 開講曜日 | 開講学期 | 単位数 | エラーメッセージ |
|--------|-----------|------|------|------|-----|----------|
| 201096 | 社会学概論     |      | 水4   | 秋学期  | 2   |          |
| 223313 | 1次当選 自然基礎 |      | 火4   | 秋学期  | 2   |          |

9件 (1 / 1)

上履単位数 20 履修合計単位 20

抽選落選情報

| 授業コード  | 授業科目            |
|--------|-----------------|
| 220617 | 1次落選 人文基礎(心を学ぶ) |

1件 (1 / 1)

登録変更

## 現履修状況

| 授業コード  | 授業科目        |
|--------|-------------|
| 220238 | 1次当選 日本語学概論 |



当選の場合：「現履修状況」欄に、科目名の先頭に「1次当選」と表示されます。削除や変更は原則できません。

## 抽選落選情報

| 授業コード  | 授業科目            |
|--------|-----------------|
| 220617 | 1次落選 人文基礎(心を学ぶ) |

落選の場合：自動的に履修が削除され、「抽選落選情報」の欄に表示されます。

\* ビジネスマネジメント学群の授業（新宿キャンパスで開講）を他学群生が履修登録したものについて、抽選科目の場合、結果確認は上の図と同じです。抽選対象ではない科目の場合、結果確認は次のとおりとなります。

許可の場合：「現履修状況」欄に科目名が表示されます。

不許可の場合：科目名は表示されません。

注意



Drop & Add 期間（履修登録変更期間）に追加で履修登録した授業について、履修登録前の授業は原則として欠席とみなされるため、十分ご注意ください。



# 5

抽選科目の定員に空きがある場合は、追加募集が行われます。

「履修登録日程」やe-Campus掲示をよく確認してから申し込もう。

抽選科目の定員に空きがある場合は、2次抽選が行われ、2次抽選後も空きがあるものはさらに3次受付（先着順）により追加募集が行われます。

追加募集の対象となる科目はe-Campusに掲示され、1次抽選と同様にe-Campusから履修登録を行います。

1次抽選で落選した科目がある・閉講科目を履修していた学生は、2次抽選を申し込むことができます。申込日程は「履修登録日程」およびe-Campus掲示をよく確認してください。

※2次抽選申込対象の学生は、抽選科目の申込と抽選でない科目の履修の変更が可能です。

e-Campus > 履修・授業情報 > 履修・抽選授業登録

Point

2次抽選期間に登録した追加募集対象科目については、科目の左に「2次抽選」と表示されます。登録後、以下の履修登録完了画面が表示されることを必ず確認してください。また、この状態は履修が確定したわけではありませんのでご注意ください。

| 授業コード  | 授業科目          |
|--------|---------------|
| 220398 | 2次抽選 環境とまちづくり |

2次抽選発表後は、当選した場合は「2次当選」、落選した場合は「2次落選」と表示されます。

「2次当選」となった科目については履修が確定されます。当選以降は削除できません。

e-Campus > 履修・授業情報 > 履修・抽選授業登録

| ▼ 現履修状況 |                                 |
|---------|---------------------------------|
| 授業コード   | 授業科目                            |
| 282081  | 2次当選 上級英語演習 (Academic Skills-E) |

当選の場合：「現履修状況」欄に、科目名の先頭に「2次当選」と表示されます。削除や変更は原則できません。

| ▼ 抽選落選情報 |                          |
|----------|--------------------------|
| 授業コード    |                          |
| 281031   | 2次落選 論理的思考とコミュニケーション (J) |

落選の場合：自動的に履修が削除され、「抽選落選情報」の欄に「2次落選」と表示されます。



### 3次受付（先着順）の申請手順

3次受付は先着でe-Campusにて受付を行います。1次抽選で落選した科目がある・閉講科目を履修していた学生は、他の学生よりも優先して受付が始まります。申込期間については「履修登録日程」およびe-Campus掲示をよく確認してください。

3次受付の対象科目と空き人数は、e-Campusシラバス検索から確認できます。

3次受付の検索条件は3次受付期間のみ表示されます。期間については履修登録日程をご確認ください。

※3次受付申込対象の学生は、先着受付科目の申込と、先着受付でない科目（抽選でない科目）の履修変更が可能です。

シラバス検索

検索条件を指定  科目分類別照会

科目分類

履修年次

開講年度学期

授業科目

担当教員

開講キャンパス

ページ分類

曜日 月 火 水 木 金 土 日

時限 1限 2限 3限 4限 5限 6限 7限

キーワード

対象授業  ふせんを貼った授業を対象

授業コード

抽選授業  抽選授業のみ

3次・先着  すべて  空きありのみ

(必修等) 再履修・先着  すべて  空きありのみ

Point

現在の空き枠が表示されます。

| 曜日時限 | 授業科目                               | 担当教員   | 開講区分 | 開講年度学期    | 履修年次 | 単位数 | 3次・先着<br>空き人数 | (必修等) 再履修<br>先着空き人数 |
|------|------------------------------------|--------|------|-----------|------|-----|---------------|---------------------|
| 火2   | 抽選200390 文章表現II(b1)                | 中村 貴美江 | 通開授業 | 2020年度春学期 | 1年   | 2単位 | 1人            |                     |
| 火4   | 抽選200392 文章表現II(b3)                | 油田 ろり子 | 通開授業 | 2020年度春学期 | 1年   | 2単位 | 1人            |                     |
| 水3   | 抽選200393 文章表現II(c1)                | 中村 貴美江 | 通開授業 | 2020年度春学期 | 1年   | 2単位 | 1人            |                     |
| 水4   | 抽選200394 文章表現II(c2)                | 藤井 康介  | 通開授業 | 2020年度春学期 | 1年   | 2単位 | 8人            |                     |
| 木4   | 抽選200396 文章表現II(d2)                | 油田 ろり子 | 通開授業 | 2020年度春学期 | 1年   | 2単位 | 7人            |                     |
| 火2   | 抽選200400 文章構成法(a)                  | 石川 伸晃  | 通開授業 | 2020年度春学期 | 2年   | 2単位 | 4人            |                     |
| 水4   | 抽選200401 文章構成法(b)                  | 大坪 真利子 | 通開授業 | 2020年度春学期 | 2年   | 2単位 | 10人           |                     |
| 木4   | 抽選200402 文章構成法(c)                  | 齋城 肇三  | 通開授業 | 2020年度春学期 | 2年   | 2単位 | 9人            |                     |
| 水3   | 抽選200410 数の基礎理解                    | 芥沢 光雄  | 通開授業 | 2020年度春学期 | 1年   | 2単位 | 22人           |                     |
| 木1   | 抽選200446 英語エッセイI-初級(Core-WritingI) | 石巻 賢作  | 通開授業 | 2020年度春学期 | 1年   | 1単位 | 7人            |                     |

e-Campus > 履修・授業情報 > 履修・抽選授業登録

▼ 授業コード入力

ふせん授業の追加

| 授業コード  | 授業科目 |
|--------|------|
| 220104 |      |

▼ 授業コード入力

ふせん授業の追加

| 授業コード  | 授業科目              |
|--------|-------------------|
| 220104 | 先着当選 英語総合演習Ia (c) |

抽選科目以外の履修登録と同様、授業コードを入力し  登録 をクリックします。登録後に履修登録完了画面が表示されることを必ず確認してください。

定員に空き枠があり、履修条件を満たしている場合は「**先着当選**」と表示されます。**先着当選の授業は原則変更・削除できません。**



**抽選科目は、一度当選すると削除や変更はできませんので、慎重に履修を検討しましょう。**

## コア科目および学群指定の必修科目等再履修受付（先着順）の申請手順

コア科目および学群指定の必修科目等の再履修受付は先着でe-Campusにて受付を行います。  
先着で受付を行う再履修科目は、「学群ごとの注意事項」を参照してください。  
e-Campusにて再履修受付を行う科目は、シラバス検索の「（必修科目等）再履修」から検索できます。  
再履修受付の対象科目と空き人数は、e-Campusシラバス検索から確認できます。  
再履修受付の検索条件は、再履修受付期間のみ表示されます。期間については「履修登録日程を」ご確認ください。

e-Campus > シラバス > シラバス照会

検索条件を指定  科目分類別照会

科目分類

履修年次

開講年度学期

授業科目

担当教員

開講キャンパス

ページ分類

曜日 月 火 水 木 金 土 日

時限 1限 2限 3限 4限 5限 6限 7限

キーワード

対象授業  ふせんを貼った授業を対象

授業コード

抽選授業  抽選授業のみ

抽選授業（3次・先看）  すべて  空きありのみ

（必修科目等）再履修  すべて  空きありのみ

Point 現在の空き枠が表示されます。

クリア 今年度の秋学期の抽選情報は、8月下旬以降に確定します。

| 曜日時限 | 授業科目                     | 担当教員          | 開講区分 | 開講年度学期    | 履修年次 | 単位数 | 3次・先着<br>空き人数 | （必修等）再履修<br>先着空き人数 |
|------|--------------------------|---------------|------|-----------|------|-----|---------------|--------------------|
| 月1   | 209003 キリスト教入門（再履修）      | 佐原 光児         | 通開授業 | 2020年度春学期 | 1年   | 2単位 |               | 4人                 |
| 火2   | 209052 口語表現I（再履修）        | 遠田 恵子         | 通開授業 | 2020年度春学期 | 1年   | 2単位 |               | 3人                 |
| 火3   | 209082 文章表現I（再履修）        | 中村 貴典江        | 通開授業 | 2020年度春学期 | 1年   | 2単位 |               | 4人                 |
| 月3   | 209110 コンピュータリテラシーI（再履修） | 深部 雅男         | 通開授業 | 2020年度春学期 | 1年   | 2単位 |               | 3人                 |
| 月1   | 209180 英語コアIA（再履修）       | McKENNA, Paul | 通開授業 | 2020年度春学期 | 1年   | 2単位 |               | 5人                 |

3と同様の手順で履修登録を行います。

登録後、以下の履修登録完了画面が表示されることを必ず確認してください。

Step1 授業コード入力 ▶ Step2 履修エラー確認 ▶ **Complete 履修登録完了**

履修登録が完了しました

2年生

**Caution**

- ・ 抽選対象の授業を登録しています。当選した場合、**削除**できません。
- ・ 履修手続きが完了しても、**エラー**がある場合があります。

必ず再度確認をしてください。

## コア科目および学群指定の必修科目等再履修受付・3次受付（先着順）の注意事項

先着順で登録を受け付けている科目を登録しようとした際、履修登録が出来ない場合があります。ふせん授業として登録している場合も同様ですのでご注意ください。

- ①満員の場合は「**満員のため登録できません。**」というエラーメッセージが表示されます。現在の空き枠はシラバス検索にて随時ご確認ください。

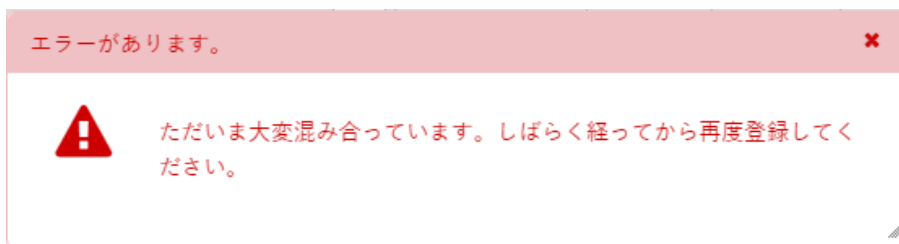
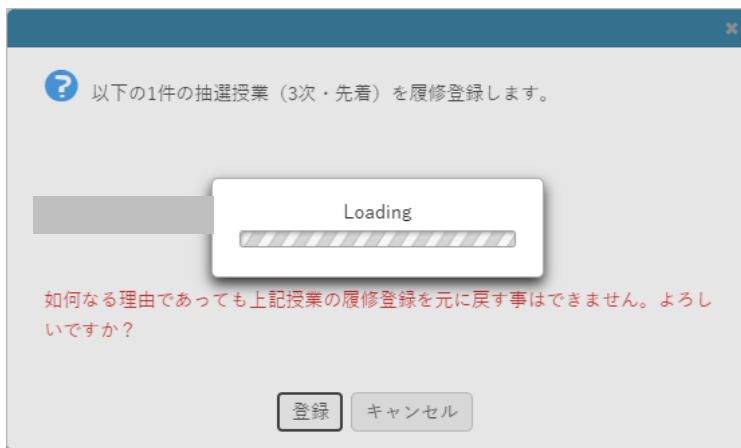
▼ 授業コード入力

○ ふせん授業の追加

上限単位数 20 履修合計単位 13

| 授業コード | 授業科目 | 教員氏名 | 開講曜日 | 開講学期 | 単位数 | エラーメッセージ      |
|-------|------|------|------|------|-----|---------------|
|       | エラー  |      | 月1   | 春学期  | 2   | 満員のため登録できません。 |

- ②対象科目の履修登録操作が集中している場合は、「**ただいま大変混み合っています。しばらく経ってから再度登録してください。**」というエラーメッセージが表示されます。ローディング画面は最大30秒程度表示されます。



## 6 いよいよ授業開始。授業に出てみて、登録を変更したい場合はDrop&Add期間にe-Campusで登録変更しよう。

授業開始後、およそ一週間がDrop&Add期間（履修登録変更期間）です。日程は「履修登録日程」を確認してください。

1～3と同じ手順で履修登録の追加・削除・変更をすることができます。抽選の結果や、第1週目の授業を受講してみた結果を踏まえて、登録内容を変更する場合はDrop&Add期間中にe-Campusを操作してください。

ただし、抽選科目（1次抽選で当選したもの、および5の追加募集で登録したもの）や、予め自動登録されている科目の削除や変更はできません。

e-Campus > 履修・授業情報 > 履修・抽選授業登録

\* ビジネスマネジメント学群の授業（新宿キャンパスで開講）を他学群生が履修する場合は、Drop&Add期間中は他学群生の受け入れが可能な科目に限りe-Campus 履修・抽選授業登録メニューより履修登録の追加ができるようになります。受け入れ不可の科目は履修エラーとなり登録できません。履修登録の削除を行う場合は、e-Campus 履修・抽選授業登録メニューより操作してください。

## 7 「履修内容・エラー確認日」に登録内容とエラーの有無を確認しよう。 エラーがある場合は「履修登録修正期間」内に修正の手続きをしてください。

「履修内容・エラー確認日」には、必ず「履修登録結果」画面で登録内容と履修エラーの有無を確認してください。

e-Campus > 履修・授業情報 > 履修・抽選授業登録



履修エラーがある場合は、「履修登録結果」画面の「履修エラー情報」欄に表示されます。

エラーがある場合は、履修登録は完了していません。8の「履修登録修正期間」内に修正の手続きをしてください。

## 8 Drop&Add期間終了後は、「履修登録修正基準」に該当するものに限り、修正が認められます。期間内に手続きを行ってください。

Drop&Add期間終了後は、次に挙げる「履修登録修正基準」のいずれかに該当する場合に限り、履修登録の修正が認められます。「履修登録日程」を確認し、履修登録修正期間内に所定の手続きを行ってください。

【履修登録修正基準】

- 1) 履修エラーによる削除、これに伴う削除単位数分の追加
- 2) 教育組織の都合による授業時限変更があり登録変更が必要となった場合の削除、これに伴う削除単位数分の追加
- 3) 科目の増設によるクラス変更

手続きには、以下の科目が所属する学群の担当アドレスまでメールにて申請いただく必要があります。

メール申請後、履修登録修正の可否についてメール返信にて結果をお知らせしますので、必ずご確認ください。

|                   |                        |
|-------------------|------------------------|
| リベラルアーツ学群         | la-post@obirin.ac.jp   |
| 芸術文化学群            | pva-info@obirin.ac.jp  |
| ビジネスマネジメント学群      | sjk_info@obirin.ac.jp  |
| 健康福祉学群            | hw_es@obirin.ac.jp     |
| グローバル・コミュニケーション学群 | gc@obirin.ac.jp        |
| 航空・マネジメント学群       | avi@obirin.ac.jp       |
| 教育探究科学群           | est_staff@obirin.ac.jp |



**Drop&Add期間を過ぎると、上記のように特別の場合のみしか履修の変更ができません。**  
**履修放棄に限っては、定められた期間と手続きにおいて認められますので、本手引きの最後を**  
**ご覧ください。**

ここまでで履修登録の一連の流れは終了です。

不明な点があれば、アドバイザーの教員、または各キャンパス事務室の事務室へお問い合わせください。

## ◆ 履修放棄について

Drop&Add期間終了後は、履修登録修正基準に該当するものを除き、履修登録の修正は認められません。ただし、所定の期日までにe-Campusで手続きを行った場合に限り、「履修放棄」が認められます。期間は「履修登録日程」を確認してください。学期の期間内（定期試験期間を含みます）において病気等正当な事由が確認できればこの限りではありません。

履修放棄の手続きをとると、履修の登録が削除されますが、削除する科目の代わりに別の科目を登録することはできません。

※航空マネジメント学群科目はe-Campusでの履修放棄ができませんので、多摩キャンパス事務室にてご相談ください。

履修登録結果

2020年度 春学期 健康福祉学群 2年生

お知らせ

必ず事前に本学Webサイト「授業時間割関連情報」に掲載されているPDFファイルをよく確認してから履修登録を行ってください。  
本学Webサイト > 学生生活 > 授業時間割関連情報

★前年度との変更点★  
履修放棄はe-Campus上での申請になりました。  
履修放棄の詳細は、本学Webサイト「授業時間割関連情報」に掲載のPDFファイル「履修登録の流れ」の末尾をご確認ください。

現履修状況

| 授業コード  | 授業科目                   |
|--------|------------------------|
| 27539  | 保育実習指導Ⅱ 複数学期           |
| 270242 | 福祉マネジメント演習A(対人援助サービス)  |
| 270433 | 保育免達学                  |
| 270440 | 健康行動科学                 |
| 270732 | 当選 スポーツ(ウィークリー)バドミントン2 |

登録変更

「履修登録結果」画面から **登録変更** を押すと履修放棄画面にすすみます。

現在の履修登録の画面が表示されます。

履修登録結果 / 履修登録

Step1 授業コード削除 Step2 履修コード確認 Complete 履修放棄完了

履修放棄する授業コードを削除し、最後に「次へ」ボタンを押してください。

2020年度 春学期 健康福祉学群 2年生

| 月曜日 | 火曜日                                      | 水曜日  | 木曜日   | 金曜日   | 土曜日 |
|-----|--|--|---|---|-----|
|     | 保育の英語<br>1309 / 町田キャンパス<br>270543<br>2単位 | 当選 造形基礎<br>6203 / 町田キャンパス<br>270569<br>2単位 | メディアコミュニケーション<br>A303 / 町田キャンパス<br>220168<br>2単位    |   |     |
|     |  |  | 当選 スポーツ(ウィークリー)バスケットボール1<br>270604 / 町田キャンパス<br>1単位 | 当選 スポーツ(ウィークリー)バドミントン2<br>270732 / 町田キャンパス<br>1単位 |     |
|     |  | 健康行動科学<br>903 / 町田キャンパス<br>270440<br>2単位   |   |   |     |

履修放棄する授業コードを  
テキストボックスから  
削除します。

如何なる理由であっても、履修放棄後に履修登録を元に戻すことはできません。  
 上記を理解した上で、履修放棄をします。

履修放棄する授業コードを削除の上、「次へ」ボタンを押してください。

| 授業コード   | 授業科目                     | 教員氏名   | 開講曜日 | 開講学期 | 単位数 |
|---------|--------------------------|--------|------|------|-----|
| 27535   |                          |        | 水4   | 通年   |     |
| 2201    |                          |        | 木1   | 春学期  |     |
| 2700... |                          |        | 金5   | 春学期  |     |
| 270242  | 福祉マネジメント実践(対人援助サービス)     |        | 月4   | 春学期  |     |
| 270440  | 健康行動科学                   |        | 水3   | 春学期  |     |
|         | 保育の基礎                    |        | 火1   | 春学期  |     |
| 270569  | 当座の造形基礎                  |        | 水1   | 春学期  |     |
| 270604  | 当座のスポーツ(ウィークリー)バスケットボール1 |        | 木2   | 春学期  |     |
| 279999  | 経営学 I                    | 桜美林 太郎 | 木1   | 秋学期  |     |

※履修放棄ができない授業は、テキストボックスから授業コードを削除できません。

如何なる理由であっても、履修放棄後に履修登録を元に戻すことはできません。  
 上記を理解した上で、履修放棄をします。

注意文を必ず確認してから、  
同意して履修放棄する場合は  
チェックボックスにチェックを入れます。

履修放棄する授業コードを削除の上、「次へ」ボタンを押してください。

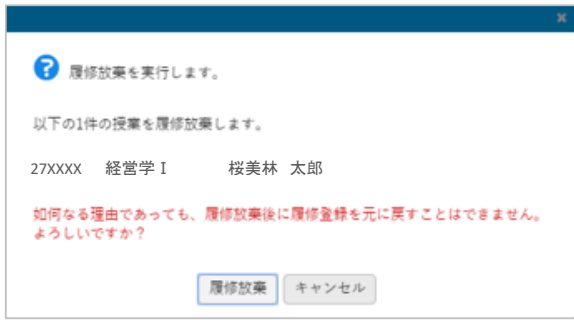
| 授業科目 | 教員氏名 | 開講曜日 | 開講学期 | 単位数 | エラーメッセージ |
|------|------|------|------|-----|----------|
|      |      | 水4   | 通年   | 2   |          |
|      |      | 木1   | 春学期  | 2   |          |
|      |      | 金5   | 春学期  | 2   |          |
|      |      | 月4   | 春学期  | 2   |          |
|      |      | 水3   | 春学期  | 2   |          |
|      |      | 火1   | 春学期  | 2   |          |
| ル1   |      | 水1   | 春学期  | 2   |          |
|      |      | 木2   | 春学期  | 1   |          |
|      |      | 金2   | 春学期  | 1   |          |

上原単位数 20 履修合計単位数 15

次へ

次へ を押すとエラーチェックがかかります。





如何なる理由であっても、  
履修放棄後に履修登録を  
元に戻すことはできません。

同意する場合は **履修放棄** を  
クリックしてください。



「登録」ボタンを押した後、左のような表示が出たら、履修放棄完了です。ただし、**登録内容に誤りが無いか、「履修登録確認」を押して再度の確認をしてください。**

特に、スマートフォンやタブレット端末で登録できた場合でも、必ずパソコンの画面から再確認を行ってください。

**※2020年度春学期より、履修放棄はe-Campus上の申請に移行した関係上、担当教員等の承認を特に要していません。2019年度以前生はご注意ください。**